

# Cylchlythyr Cymunedol Ysgolion yr 21ain Ganrif y Fro Hydref 2021



Mae'r Rhaglen Ysgolion yr 21ain Ganrif a Cholegau yn fuddsoddiad strategol hirdymor yn yr ystâd addysgol ledled Cymru.

Mae tair ysgol uwchradd y Barri a dau brosiect ysgol gynradd Gorllewin y Fro yn mynd rhagddynt yn dda gyda **thri o'r adeiladau bellach wedi'u trosglwyddo.**

Darllenwch ymlaen i gael gwybod mwy am y prosiectau a sut rydym yn cefnogi lles a natur ar hyd y daith.

## CYMORTH CYMUNEDOL I'R RHAGLEN

Yn ystod haf 2021, bu contractwyr yr ysgol a thîm Ysgolion yr 21ain Ganrif yn cyfrannu dros 200 awr o amser gwirfoddoli yn cefnogi'r amgylchedd lleol.



Yn mis Mehefin a mis Gorffennaf, ymwelodd y tîm â Pharc Gwledig Porthceri. Yno crëwyd pentyrrau cynefin gennym allan o weddillion coed wedi'u cwmpo yn sgil clefyd coed ynn, cliriwyd llystyfiant oedd wedi gordyfu o amgylch y Felin, a chasglwyd sbwriel o'r traeth. Roedd y gwaith hwn yn helpu i gynnal y parc poblogaidd ar gyfer pobl a byd natur.



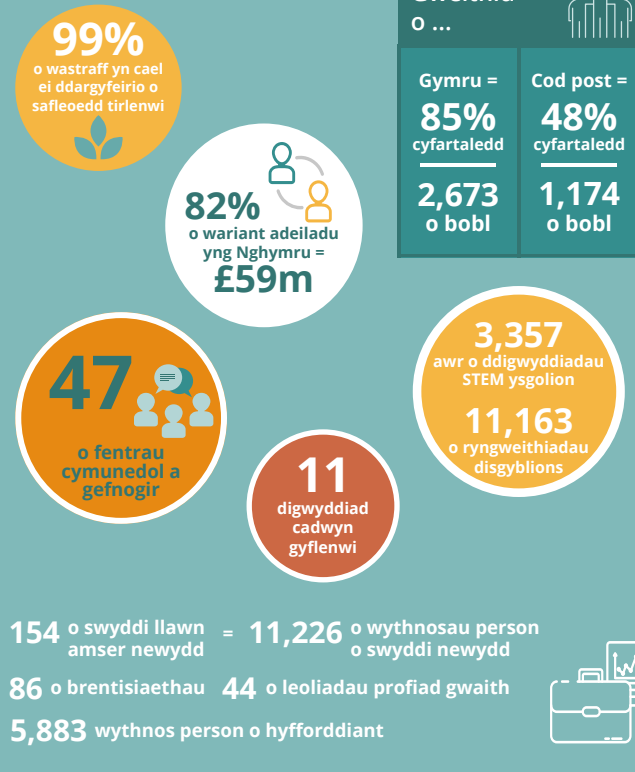
Buom hefyd yn casglu sbwriel ym Nhrwyn y Rhws ym mis Gorffennaf. Casglwyd 9 bag o wastraff gennym, gan ei atal rhag cael ei olchi allan i'r môr a maglu neu wenwyno bywyd gwyllt.



Cymerodd contractwyr yr ysgol ran yng Nghyfrif Mawr Glöynnod Byw y Butterfly Conservation ym mis Awst, gan ddarparu data gwerthfawr ar gyfer ymgyrch genedlaethol a'n galluogi i wirio i ba raddau y mae ein safleoedd yn cefnogi byd natur.



Ers mis Ionawr 2019, mae prosiectau lles y cymunedau Ysgolion yr 21ain Ganrif y Fro wedi cyflawni ...



## YSGOLION CYNRADD GORLLEWIN Y FRO



Cynnydd y Prosiect

Cafodd yr adeilad newydd ar gyfer Ysgol Gynradd yr Eglwys yng Nghymru Dewi Sant ei drosglwyddo ym mis Medi 2021.

Dyma ysgol carbon isel gyntaf y Fro. Mae'n cael ei phwerau'n llwyr gan drydan gyda paneli solar a dyfeisiau arbed ynni. Mae'r adeilad hefyd yn cynnwys neuadd amldeffnydd, ystafelloedd dosbarth gyda chyfleusterau TGCh modern, a "chalon" adeilad sy'n ganolog. Mae gwaith allanol a gwaith i ddymchwel yr hen adeiladau yn mynd rhagddynt.

Mae adeilad newydd Ysgol Gynradd Llancarfan bellach yn ddwrglos, mae paneli solar yn cael eu gosod, ac mae gwaith mewnol yn mynd rhagddo gyda'r ystafelloedd dosbarth yn cael eu plastro'n barod ar gyfer y gwaith paentio, y gwaith coed a'r gwaith saer. Mae disgwyl i'r adeilad gael ei drosglwyddo yn nhymer y gaef.



Cymorth Cymunedol

Yn nhymer yr haf, helpodd ISG Construction Ysgol Gynradd yr Eglwys yng Nghymru Dewi Sant i greu capsawl amser a oedd yn cofnodi hanes Tregolwyn a'r ysgol. Gwisgodd y myfyrwyr a'r staff mewn dillad o'r 1970au i ddatlu claddu'r capsawl amser, a fydd yn parhau ynghudd am 50 mlynedd.



Mae'r tîm hefyd wedi bod yn brysur yn rhoi deunyddiau i ysgolion lleol, gan gynnwys bagiau llinyn tynnu i Ysgol Gynradd Gladstone, pell chwaraeon i Ysgol Gynradd yr Eglwys yng Nghymru Dewi Sant, a deunyddiau ar gyfer ardal chwarae newydd Ysgol Dewi Sant.



Dysgwch fwy!

01446 709 828

21stcenturyschools@valeofglamorgan.gov.uk

www.valeofglamorgan.gov.uk/21st-Century-Schools

Croesewir gohebiaeth yn Gymraeg.  
Mae'r daflen hon hefyd ar gael yn Saesneg.



Ysgolion a Cholegau yr 21ain Ganrif  
21st Century Schools and Colleges



## YSGOL GYMRAEG BRO MORGANNWG



Cynnydd y Prosiect



Cymorth Cymunedol

Cafodd yr rhannau newydd a'r rhannau wedi'u hadnewyddu o adeilad Ysgol Gymraeg Bro Morgannwg eu trosglwyddo ym mis Medi 2021. Mae'r ysgol yn elwa o neuadd chwaraeon newydd, canolfan adnoddau dysgu wedi'i hadlunio, ystafelloedd dosbarth wedi'u hadnewyddu, a chyfleusterau bwyta.

Mae'r gerddi glaw allanol a'r cae 3G hefyd wedi'u cwblhau, gan ddarparu cyfleusterau chwaraeon a hamdden newydd. Mae blychau ystumod, gwenyn ac adar hefyd wedi'u gosod mewn waliau allanol, gan greu cynefinoedd gwerthfawr ar gyfer bywyd gwyllt.

Dros y flwyddyn ddiwethaf, mae ISG Construction wedi cefnogi Ysgolion yr 21ain Ganrif i gynnal arolygon cynefinoedd gyda disgyblion Ysgol Gynradd Gymraeg Bro Morgannwg. Ym mis Hydref, mis Ebrill a mis Awst, cynhaliodd y tîm arolygon o'r glasbrennau newydd, y ddôl a'r basnau cadw dŵr (pyllau).

Bu'r disgyblion yn mwynhau dysgu am y glasbrennau a blannwyd yn ddiweddar a dod o hyd i fwystfilod bach dyfrol. Mae'r canlyniadau'n dangos bod y cynefinoedd hyn yn gwella bioamrywiaeth y safle ac ers hynny mae disgyblion wedi bod yn defnyddio'r adnoddau hyn yn ystod amser chwarae.



## YSGOL UWCHRADD PENCOEDTRE



Cynnydd y Prosiect

Mae'r prosiect yn parhau i fynd rhagddo'n dda tuag at weld ei drosglwyddo ym mis Rhagfyr 2021. Y tu allan, mae'r gwaith brics

bron wedi'i gwblhau. Mae'r paneli solar wedi'u gosod a fydd yn cynhyrchu ynni cynaliadwy i'r ysgol. Y tu mewn, paentio, gosod y lloriau, y drysau a'r dodrefn sefydlog ar y gweill.



Cymorth Cymunedol

Bu graddedigion rhaglen TACKLE a ariennir gan Bouygues UK yn Ysgol Uwchradd Pencoedre, yn profi stamina disgyblion

ysgol gynradd ar ymweliad â'u hysgol newydd. Mae'r cwrs, sy'n cael ei gynnal gan Gleision Caerdydd, yn ennyn diddordeb disgyblion trwy weithdai a sesiynau ymarferol sy'n troi o amgylch dyheadau gyrfaol. Mae'n rhoi cyfle i blant ddatblygu eu sgiliau cyflogadwyedd a'u rhagolygon trwy ddysgu trwy gyfrwng gwerthoedd rygbi fel gwaith tîm, parch, disgyblaeth a brwdfrydedd.

Ymwelodd disgyblion cynradd â'r ysgol ym mis Gorffennaf cyn iddynt ymuno â blwyddyn 7 ym mis Medi. Rhoddwyd cyngor ar ffitrwydd a gwaith tîm i'r disgyblion gan raddedigion diweddar y cynllun.

Cafodd wyth disgybl blwyddyn 10 o Ysgol Uwchradd Pencoedre eu medalau graddio a'u tystysgrifau yn y digwyddiad. Llongyfarchwyd y disgyblion hyn ar eu gwaith caled a'u hymroddiad i'r cwrs.



## YSGOL UWCHRADD WHITMORE



Cynnydd y Prosiect



Cymorth Cymunedol

Cafodd yr adeilad newydd ar gyfer Ysgol Uwchradd Whitmore ei drosglwyddo ym mis Ebrill 2021. Roedd yr ysgol yn llawn cyffro i gael defnyddio eu cyfleusterau newydd ac mae'r adborth wedi bod yn wych.

Mae cyfleusterau newydd yn cynnwys neuadd fwyta gyda mynediad i gwrnt canolog, cyfleusterau arbenigol ar gyfer cerddoriaeth, drama, gwyddoniaeth, DTh, chwaraeon ac adrannau celf, ac adrannau pwrpasol i'r 6ed dosbarth. Mae'r adeilad hefyd yn cynnwys canolfan adnoddau arbenigol ar gyfer disgyblion awtistig, a agorodd ym mis Medi 2021 ac sy'n cynnwys ystafelloedd synhwyraidd, ystafell sgiliau bywyd, ac ystafelloedd dosbarth pwrpasol.

Mae cam nesaf y gwaith wedi dechrau trwy ddymchwel yr hen adeiladau a chreu caeau chwaraeon newydd, gardd goffa ac ardaloedd cynefin.

Yn ystod y prosiect, cefnogodd Morgan Sindall amser addysgu STEM ychwanegol yn yr ysgol. Darparodd athrawon dros 2,300 awr o wersi a oedd yn canolbwyntio ar gwyddoniaeth, technoleg, peirianneg, mathemateg, gan helpu disgyblion i ddatblygu sgiliau gwerthfawr ar gyfer dysgu a chyflogaeth yn y dyfodol.

Yn ddiweddar, aeth tîm y prosiect i ymweld eto â'r ardal blannu ddiogel yng Nghanolfan Dysgu Gydol Oes Palmerston a grêwyd ganddynt ar ddechrau 2021. Mae'r gymuned wedi bod yn brysur yn tyfu bwyd a blodau yn y gwyliau plannu uchel, ac mae pawb wrth eu boddau gyda'r cyfleusterau hyn.

