


Yr hyn mae
angen i chi ei ystyried
wrth feddwl am
**Addysg i'ch plentyn
ag anghenion
ychwanegol**
ym Mro Morgannwg





Cynnwys

| | |
|---|----|
| Cyflwyniad | 3 |
| Eich Taith Blynnyddoedd Cynnar | 4 |
| Derbyn i Ysgolion | 4 |
| Gwasanaeth Cynhwysiant | 5 |
| Tîm Anghenion Dysgu Ychwanegol | 5 |
| Ysgolion ym Mro Morgannwg | 6 |
| Newidiadau mewn Addysg yng Nghymru | 6 |
| Canolfannau Rhagoriaeth a elwir hefyd yn Ganolfannau Adnoddau Arbenigol | 7 |
| Ysgolion Arbenigol | 8 |
| Addysg Ddewisol yn y Cartref | 8 |
| Chwilio am grwpiau cymorth | 9 |
| Ymweld ag ysgolion | 9 |
| Cwrdd â'r Cydlynnydd Anghenion Dysgu Ychwanegol (Cydlynnydd ADY) / Ymgysylltwyr Teuluoedd / Swyddog Ymgysylltu â Rhieni | 9 |
| Cwestiynau wedi'u hawgrymu i'w gofyn i'r ysgol | 10 |
| Mesur Cynnydd | 10 |
| Cyllid a staff | 10 |
| Cyswllt: | 11 |
| Cysylltiadau defnyddiol | 11 |



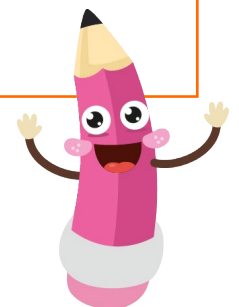


Cyflwyniad

Mae'r Mynegai, a ariennir gan Teuluoedd yn Gyntaf, yn cysylltu teuluoedd plant a phobl ifanc sydd ag anableddau neu anghenion ychwanegol â gwasanaethau a chymorth. Rydym wedi llunio'r canllaw hwn ar gyfer rhieni a gofalwyr, er mwyn rhoi trosolwg o'r hyn y mae angen i chi ei ystyried wrth feddwl am Addysg ar gyfer eich plentyn. Rydym wedi dod o hyd i wybodaeth gan amrywiaeth o weithwyr proffesiynol a sefydliadau. Roedd yr wybodaeth hon yn gywir ym mis Tachwedd 2024.

Gall dewis ysgol ar gyfer plentyn ag anabledd neu angen ychwanegol fod yn benderfyniad anodd iawn. Weithiau mae'n ddilyniant naturiol ym mywyd eich plentyn, ond weithiau, mae pobl wedi symud i ardal newydd ac mae'r ysgol flaenorol yn rhy bell i ffwrdd i'w mynychu, neu weithiau mae pobl yn anhapus yn eu hysgol bresennol ac mae angen iddynt symud i ysgol newydd. Rydym wedi llunio'r ddogfen hon i'ch helpu chi fel rhieni a gofalwyr.

| Cronfa Eiriau | |
|----------------|---------------------------------------|
| ADY | Anghenion Dysgu Ychwanegol. |
| DDdY | Darpariaeth Ddysgu Ychwanegol |
| ALI | Awdurdod Lleol |
| CDU | Cynllun Datblygu Unigol |
| YYD | Ysgol y Deri |
| Cydlynnydd ADY | Cydlynnydd Anghenion Dysgu Ychwanegol |
| Lleoliadau | Ysgolion/lleoliadau ar gyfer dysgu |



Eich Taith Blynyddoedd Cynnar

Os yw gan eich plentyn, erbyn iddo/iddi ddechrau'r ysgol, angen ychwanegol sy'n dod i'r amlwg, mae'n debygol bod gennych eich strategaethau eich hun gartref a allai weithio'n dda i chi a'ch plentyn. Byddem yn awgrymu **llunio proffil un dudalen** i fod yn ddogfen 'dod i nabod eich plentyn' i athrawon ysgol gyfeirio'n ôl ati'n rheolaidd yn ôl yr angen. Os yw'ch plentyn yn hysbys i'r **Fforwm Blynyddoedd Cynnar** o fewn yr Awdurdod Lleol, gallwch siarad ag Adran Derbyn i Ysgolion eich Awdurdod Lleol i gael gwybod pa ysgolion sydd ar gael yn eich ardal leol. Mae proffil Derbyn Eich Taith Blynyddoedd Cynnar yn rhan o'u proses a bydd yn cael ei gwblhau gyda chi a'i anfon i'r ysgol cyn dyddiad cychwyn eich plentyn.



Mae athrawon yn gyfarwydd â phlant sydd â phob math o alluoedd, anghenion ac ymddygiad mewn ysgolion a gall hyn fod yn wahanol rhwng y cartref a lleoliadau. Byddai'r athro yn siarad â chi am hyn a byddai'n asesu'n ofalus a yw anghenion eich plentyn yn fwy na, neu'n wahanol i, anghenion eraill o'r un oedran, sy'n gofyn am DdY, neu a ellir diwallu eu hanghenion o dan ddarpariaeth gyffredinol yr ysgol. Weithiau mae'n anodd i rieni gael cyfarfodydd ag ysgolion pan fydd anawsterau'n digwydd oherwydd terminoleg a her dau amgylchedd (neu fwy) lle gall anghenion neu ymddygiad y plentyn fod yn wahanol. Os ydych chi angen mwy o gymorth ar hyd eich taith, gallwch siarad â ni yn Y Mynegai bob amser. Rydym yn gallu rhoi gwybod i chi am elusennau sy'n cynnig cymorth ac arweiniad, i'ch cadw i symud trwy eich taith blynyddoedd cynnar.

Ystyriwch **The Rainbow Group** ar gyfer cwrdd â rhieni eraill sydd â phlant ag anabledd neu angen ychwanegol. Gallech ofyn i eraill sut y dewison nhw ysgol a sut maen nhw'n cael eu cefnogi.

Derbyn i Ysgolion

Gallwch siarad ag adran Derbyn i Ysgolion eich Awdurdod Lleol i gael gwybod am ba ysgolion sydd ar gael yn eich ardal leol. Yn aml, mae'r Adran Derbyn i Ysgolion yn cael ceisiadau i drafod darpariaeth ar gyfer disgyblion ag Anghenion Dysgu Ychwanegol (ADY) neu ag anabledd.

Gallwch ddarllen eu 'Canllaw Rhieni i Dderbyn i Ysgolion' ar eu **tudalen we** - Cysylltwch â Derbyn i Ysgolion: 01446 709844

admissions@valeofglamorgan.gov.uk

Gwasanaeth Cynhwysiant

Gallwch hefyd siarad â'r Gwasanaeth Cynhwysiant o fewn yr Awdurdod Lleol, sy'n gallu rhoi cyngor a chymorth i sicrhau bod anghenion eich plentyn yn cael eu nodi a bod eich plentyn yn cael ei gynnwys yn llawn yn ei ysgol brif ffrwd leol, os yw'n bosibl. Mae'r Gwasanaeth ar gael i blant a phobl ifanc 0-19 oed ar sail atgyfeirio.

Cysylltwch â'r Gwasanaeth Cynhwysiant:

01446 709113

inclusionsteamreferrals@valeofglamorgan.gov.uk



Tîm Anghenion Dysgu Ychwanegol

Gall pob plentyn wynebu heriau gyda'u dysgu ar ryw adeg, ac i'r rhan fwyaf o blant, mae'r anawsterau hyn yn cael eu goresgyn gyda chymorth gan athrawon a'r cartref. Fodd bynnag, mae'n debygol y bydd angen help ychwanegol neu wahanol ar blant ag ADY i ddysgu.

Efallai y bydd gan rai plant ADY oherwydd cyflwr meddygol neu anabledd, ac efallai y bydd gan blant eraill ADY heb ddiagnosis neu anabledd. Nid ystyrir bod gan blant ADY am yr unig reswm nad Cymraeg neu Saesneg yw eu mamiaith. Mae gan rywun anghenion dysgu ychwanegol os oes ganddo anhawster dysgu neu anabledd (p'un a yw'r anhawster dysgu neu'r anabledd yn deillio o gyflwr meddygol ai peidio) sy'n galw am ddarpariaeth ddysgu ychwanegol. Bydd lleoliadau'n cefnogi dysgwyr o dan eu darpariaeth gyffredinol, gan wneud addasiadau rhesymol lle bo angen. Os penderfynir bod gan eich plentyn ADY, bydd Cynllun Datblygu Unigol (CDU) yn cael ei ysgrifennu.

Tîm Anghenion Dysgu Ychwanegol y Gwasanaeth Cynhwysiant l gael gwybodaeth a gweld canllawiau ar gyfer plant a phobl ifanc sydd angen cymorth ychwanegol i ddysgu, ewch i'w tudalennau gwe ADY:



Tudalennau gwe ADY Bro Morgannwg neu cysylltwch ag:

alnenquiries@valeofglamorgan.gov.uk

01446 709180.

Ysgolion ym Mro Morgannwg

Mae ysgolion prif ffrwd, yn ôl y gyfraith, yn dysgu'r **Cwricwlwm i Gymru**.

Mewn ysgol brif ffrwd, bydd eich plentyn yn cwrdd â phlant o bob cefndir, rhai ag anghenion ychwanegol a rhai hebddynt.

Mae gan ysgolion prif ffrwd y patrwm canlynol:

Derbyn - Blwyddyn 6 yn yr ysgol gynradd a

Blwyddyn 7-11 (neu Flwyddyn 7-13) yn yr ysgol uwchradd.

Gallent gynnig amrywiaeth o bynciau academaidd a TGAU. Mae hefyd yn ofynnol i ysgolion cynradd fod â pholisi ar Addysg Rhyw a Chydberthynas (ARhCH). Mae ein hysgol arbenigol (gweler tudalen 8) yn datblygu cwricwlwm pwrpasol ar gyfer disgyblion o amgylch eu hanghenion unigol. Bydd yr hyn sy'n iawn i'ch plentyn yn dibynnu ar ei anghenion a'i bersonoliaeth.

Newidiadau mewn Addysg yng Nghymru

Mae addysg yn newid yng Nghymru. O fis Medi 2022, dechreuwyd dysgu cwricwlwm newydd i'r rhai hyd at Flwyddyn 6. Dechreuodd Blwyddyn 7 ac 8 ei ddefnyddio yn 2023, a bydd yn parhau i gael ei gyflwyno o flwyddyn i flwyddyn tan ei fod yn cynnwys Blwyddyn 11 erbyn 2026.

Efallai y bydd angen **DDdY** ar eich plentyn, a fyddai'n cael ei nodi mewn **Cynllun Datblygu Unigol (CDU)**, fel yr amlinellir yn Neddf Anghenion Dysgu Ychwanegol a'r Tribiwnlys Addysg (Cymru) a'r system ADY newydd gysylltiedig. Mae'r system hon wedi disodli'r system Anghenion Addysgol Arbennig (AAA) a Datganiadau Anghenion Addysgol Arbennig cysylltiedig.

Newidiadau mewn Addysg yng Nghymru Efallai yr **hoffech wyllo ein fideo** i ddysgu mwy am y newidiadau o'r hen system AAA i'r system ADY newydd a recordiwyd gyda gweithwyr proffesiynol allweddol sy'n gweithio ar ei chyflwyno.

Caiff ysgolion eu harolygu gan **Estyn**, arolygiaeth addysg a hyfforddiant Cymru, o leiaf bob chwe blynedd, gan edrych ar berfformiad a rhagolygon ar gyfer gwella.



Canolfannau Rhagoriaeth a elwir hefyd yn Ganolfannau Adnoddau Arbenigol

Mae gan Awdurdodau Lleol amrywiaeth o ganolfannau adnoddau arbenigol sy'n cefnogi plant ag ADY a nodwyd, sydd angen DDdY arbenigol.

- **Canolfan Adnoddau Anghenion Cymhleth** – a gynhelir yn Ysgol Gynradd Parc Jenner
- **Canolfan Anghenion Lleferydd, Iaith a Chyfathrebu** – a gynhelir yn Ysgol y Ddraig
- **Y Bont (Anawsterau Ymddygiad, Emosiynol a Chymdeithasol)** – a gynhelir yn Ysgol Gynradd y Stryd Fawr
- **Canolfan Gorfforol a Meddygol** – a gynhelir yn Ysgol Gynradd Palmerston
- **Canolfan Gorfforol a Meddygol** – a gynhelir yn Ysgol Gyfun Sant Cyres
- **Cymorth clywed** – a gynhelir yn Ysgol Gynradd Cogan
- **Cymorth clywed** – a gynhelir yn Ysgol Gyfun Sant Cyres
- **Hafan YYD** – wedi'i leoli yn Ysgol Gynradd Gladstone
- **YYD Derw Newydd**
- **YYD - Canolfan Ymyrraeth Gynnar (CYG)** – wedi'i leoli yn Ysgol Gynradd Gatholig Sant Joseff
- **Darpariaeth Cyfnod Allweddol 2 CSA YYD** - wedi'i lleoli yn Ysgol Gynradd Gatholig Sant Joseff
- **Horizon YYD, Uwchradd** – wedi'i leoli ar safle Penarth Ysgol y Deri
- **Canolfan Awtistiaeth Ysgolion Cynradd Cymraeg** – a gynhelir yn Ysgol Gwaun y Nant
- **Canolfan Adnoddau Awtistiaeth** – a gynhelir yn Ysgol Uwchradd Pencoedre
- **Canolfan Adnoddau Awtistiaeth** – a gynhelir yn Ysgol Uwchradd Whitmore
- **Canolfan Ategol Adnoddau Awtistiaeth Ysgolion Uwchradd Cymraeg** – a ddarperir gan Ysgol Bro Morgannwg.



Mae Canolfannau Adnoddau Arbenigol sydd o dan ddarpariaeth Ysgol y Deri (YYD) i gyd yn cael eu goruchwyllo gan Bennaeth YYD.

Os cytunir bod gan eich plentyn ADY sy'n gofyn am fynychu darpariaeth arbenigol, gallai hyn gael ei awgrymu gan yr awdurdod lleol.

Ystyrir darpariaeth arbenigol ar sail tystiolaeth gan amrywiaeth o weithwyr proffesiynol, gan gynnwys staff ysgol. Gwneir atgyfeiriad gan y lleoliad i'r awdurdod lleol i'w ystyried

- Siaradwch â'ch ysgol yn gyntaf am sut y gallai hyn weithio i'ch plentyn yn y lle cyntaf.
- Siaradwch ag Adran ADY Cyngor Bro Morgannwg am hyn.

Cyswllt: 01446 709180



Ysgolion Arbenigol

Yn aml, mae gan ysgolion arbenigol:

- Staff arbenigol sy'n cefnogi plant ag anghenion dysgu ychwanegol
- Cwricwlwm â rhagor o adnoddau pwrpasol

Mae Ysgol y Deri yn darparu ar gyfer ystod eang ac amrywiol o ddisgyblion o alluoedd gwahanol. Mae Ysgol y Deri yn helpu myfyrwyr i gyflawni a chymryd rhai o'u camau cyntaf y tu allan i'r ysgol, gan ddefnyddio'r sgiliau bywyd y mae'r ysgol yn ceisio eu meithrin er mwyn paratoi disgyblion ar gyfer bywyd. Mae'r staff yn gweithio gyda phob plentyn fel unigolyn gan sicrhau bod ei anghenion addysgol a therapiwtig yn cael eu diwallu fel y gallant ffynnu yn yr ysgol ac ar ôl iddynt ei gadael.

Addysg Ddewisol yn y Cartref

Efallai y byddwch yn penderfynu mai addysg yn y cartref fyddai'r dewis gorau i chi a'ch plentyn. Y rhiant yn unig sy'n gyfrifol am addysgu'ch plentyn. Nid oes grantiau nac arian ar gael gan yr Awdurdod Lleol (ALI) i gefnogi addysg yn y cartref. Mae Awdurdod Lleol Bro Morgannwg yn annog ystod o ddulliau addysgu a dysgu, ond gellir addasu'r rhain i weddu i anghenion unigol eich plentyn. Gallai'r rhain gynnwys amrywiaeth o ddulliau dysgu annibynnol a grŵp, megis:

- Dysgu gweithredol
- Sgiliau datrys problemau a gwneud penderfyniadau
- Cydweithio mewn grwpiau
- Sgiliau gwaith tîm

Sylwer:

- Gall fod yn anoddach i'ch plentyn gwrdd â phlant eraill a gwneud ffrindiau
 - I rai rhieni, mae cefnogi eu plentyn trwy'r dydd yn eu gwneud yn flinedig ac yn effeithio ar eu hiechyd meddwl a'u lles
 - Gall gwneud cais i'r coleg neu'r brifysgol fod yn anoddach heb ysgol i'ch helpu Edrychwch ar rai adnoddau defnyddiol i'ch helpu i ddechrau arni os mai dyma'r opsiwn iawn i chi:
- [BBC Bitesize](#)
 - [Dysgu gweithredol Super Movers \(BBC\)](#)
 - [Adnoddau addysg ar-lein ar gyfer dysgu yn y cartref \(GOV.UK\)](#)
 - [Pecyn Adnoddau Dysgu yn y Cartref AAAA \(Twinkl\)](#)
 - [Addysg yn y Cartref: Llawlyfr i Addysgwyr yn y Cartref | GOV. CYMRU](#)



Gallwch ddod o hyd i ragor o wybodaeth ar eu gwefan: [Addysg Ddewisol yn y Cartref](#)

Chwilio am grwpiau cymorth

Dewch o hyd i rieni eraill plant ag anghenion ychwanegol trwy ymuno â grwpiau cymorth. Siaradwch â'r Mynegai am wybodaeth am grwpiau lleol.

Y Mynegai: 0800 587 1014

Ymweld ag ysgolion

Po fwyaf o gyswllt sydd gennych ag ysgol, po fwyaf y byddwch chi'n gwybod a yw'n iawn i'ch plentyn.

Ystyriwch fynd:

- gyda'ch plentyn i weld beth mae'n ei feddwl
- heb eich plentyn fel y gallwch ganolbwyntio ar siarad ag athrawon
- yn ystod amser ysgol er mwyn i chi allu gweld sut mae disgyblion yn rhyngweithio



Gall diwrnodau agored fod yn ddefnyddiol hefyd. Ond nid nhw yw'r ffordd orau o weld sut beth yw bywyd pob dydd mewn ysgol.

Cwrdd â'r Cydlynnydd Anghenion Dysgu Ychwanegol (Cydlynnydd ADY) / Ymgysylltwyr Teuluoedd / Swyddog Ymgysylltu â Rhieni

O dan ADYTA Newydd 2018 mae pob athro yn athro ADY. Felly, dylid trafod pryderon cychwynnol â'r athro dosbarth. Fodd bynnag, mae gan bob ysgol brif ffrwd Gydlynnydd Anghenion Dysgu Ychwanegol (Cydlynnydd ADY) a elwid gynt yn Gydlynnydd Anghenion Addysgol Arbennig (Cydlynnydd AAA). Mae gan rai ysgolion Swyddog Ymgysylltu â Rhieni hefyd. I gael mwy o wybodaeth am eu cyfrifoldebau cyffredinol, ewch i bennod 8 Rôl y Cydlynnydd Anghenion Dysgu Ychwanegol:

Gallech chi ofyn iddynt:

- Sut mae eich diwrnod arferol?
- Pa gymorth y gallwch chi ei darparu i'm plentyn?
- Allech chi ddisgrifio amgylchedd yr ysgol?
- Sut byddech chi'n cyfathrebu â mi?
- Allech chi ddisgrifio amserlen y diwrnod ysgol ac ydy hon yn hyblyg?



Cwestiynau wedi'u hawgrymu i'w gofyn i'r ysgol

- Beth mae'r ysgol hon yn ei wneud yn dda?
- Beth yw Polisi Perthnasoedd yr ysgol?
- Sut mae'r ysgol yn croesawu ac yn helpu plant newydd ag anghenion ychwanegol i ymgartrefu?
- Ydyn nhw'n gwneud unrhyw beth yn arbennig iddyn nhw neu ai'r un peth yw hi i bob disgybl newydd?
- A oes ganddynt unrhyw strategaethau neu gymhorthion i ddisgyblion sy'n ei chael hi'n anodd rheoleiddio eu hunain?
- Sut mae'r ysgol yn hyrwyddo lles?
- Allech chi ddisgrifio wythnos arferol yn yr ysgol?
- Faint o amser byddai disgyblion yn ei dreulio yn yr ystafell ddosbarth, yn yr awyr agored?
- Sut mae pob aelod o staff yn cael gwybod am anghenion fy mhleintyn?
- Pa strategaethau y mae'r ysgol yn eu defnyddio i gefnogi plant ag anableddau a/neu anghenion dysgu?



Mesur Cynnydd

- Sut mae plant ag anghenion ychwanegol yn gwneud cynnydd yn yr ysgol?
- Sut mae cynnydd yn cael ei fesur? Pa mor aml mae hyn yn cael ei rannu â rhieni a sut?
- Ydy mwy o amser yn cael ei roi i athrawon sy'n bwydo cynnydd yn ôl i rieni plant ag anghenion ychwanegol yn hytrach na nosweithiau rhieni sydd â slot amser?
- Sut mae'r ysgol yn cyfathrebu â rhieni am faterion anacademaidd fel perthnasoedd, ymddygiad ac ati a pha mor aml?
- Sut mae rhieni yn rhoi adborth i'r ysgol?

Cyllid a staff

- Sut mae'r ysgol yn darparu cymorth ychwanegol?
- Ydy'r ysgol yn comisiynu unrhyw asiantaethau allanol am gymorth?
- Sut mae'r ysgol yn cysylltu ag lechyd ac asiantaethau allanol? A oes gan yr ysgol unrhyw staff sydd wedi cwblhau hyfforddiant ac ennill cymwysterau arbenigol i gefnogi fy mhleintyn gydag ADY?
- Sut mae'r ysgol yn cefnogi ac yn addysgu rhieni? Er enghraifft, ydy'r ysgol yn cynnig gweithdai neu fore coffi i rieni sydd â phlant ag anghenion ychwanegol a phwy sy'n eu rhedeg?

Sylwer mai dim ond i'ch helpu chi y mae'r cwestiynau hyn yn cael eu hawgrymu. Bydd rhai yn fwy priodol nag eraill gan ddibynnu ar eich amgylchiadau personol a'r ysgol a ddewiswch. Dylech hefyd ystyried edrych ar wefan yr ysgol/ysgolion sydd dan eich sylw. Byddwch yn dod o hyd i wybodaeth berthnasol yno hefyd.

Cyswllt:

Y Mynegai

Gwefan <https://www.valeofglamorgan.gov.uk/ymynegai>

E-bost theindex@valeofglamorgan.gov.uk

Ffôn 0800 587 1014



Cysylltiadau defnyddiol

Derbyn i Ysgolion:

01446 709844

admissions@valeofglamorgan.gov.uk

Tîm ADY:

01446 709180

alnenquiries@valeofglamorgan.gov.uk

Tîm Cynhwysiant:

01446 709113

inclusionsteamreferrals@valeofglamorgan.gov.uk

Llinell Gynggori Teuluoedd yn Gyntaf:

0800 0327322

familiesfirstadvice@valeofglamorgan.gov.uk



<https://www.valeofglamorgan.gov.uk/ymynegai>

theindex@valeofglamorgan.gov.uk

0800 587 1014