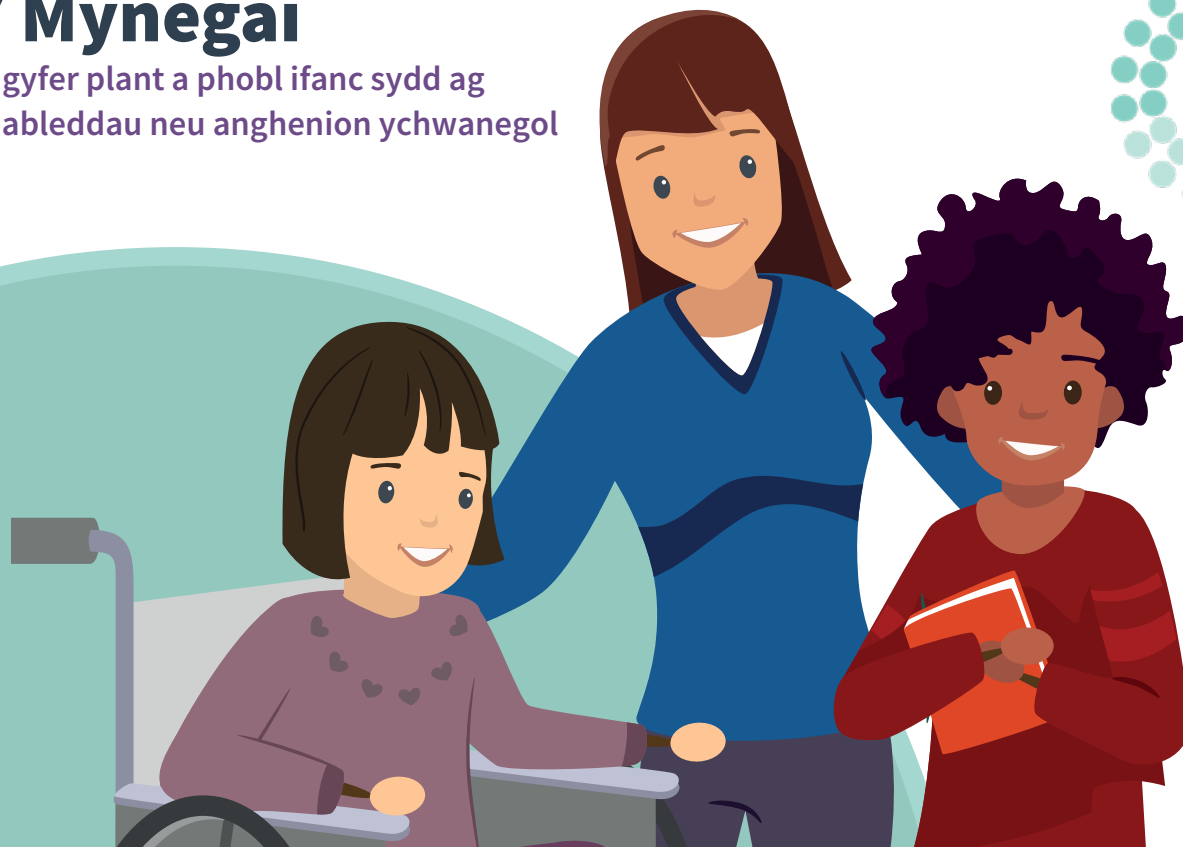


Y Mynegai

ar gyfer plant a phobl ifanc sydd ag
anableddau neu anghenion ychwanegol



Canllaw i deuluoedd

Helo

Mae'n dda cael y wybodaeth gywir a gwybod pa gefnogaeth sydd ar gael.

Mae Caerdydd a Bro Morgannwg am i chi gael bywyd llawn, hapus ac iach.

Rydym am i chi gysylltu â gwasanaethau, cymryd rhan mewn gweithgareddau a chael hwyl – dyna ddiben y Mynegai.



Beth yw'r Mynegai?

Mae'r Mynegai yn rhoi gwybod i chi am y gwasanaethau, gweithgareddau a digwyddiadau yn eich ardal.

Ar gyfer pwy mae e?

Mae'r Mynegai ar gyfer plant a phobl ifanc sydd ag anableddau neu anghenion ychwanegol.

Gallwch danysgrifio i'r Mynegai os ydych yn rhiant neu'n ofalwr i blentyn neu berson ifanc gydag anableddau neu anghenion ychwanegol, neu'n weithiwr proffesiynol sy'n gweithio gyda phlentyn.

Pam?

Drwy danysgrifio ni fyddwch yn colli dim byd. Byddwn yn derbyn:



Y Mynegai – cylchlythyr bob 3 mis. Mae'n llawn gwybodaeth.



E-Newyddion y Mynegai – e-byst am weithgareddau a digwyddiadau ychwanegol.

Oes unrhyw beth arall?

Oes, mae'r Mynegai hefyd yn:

- eich cysylltu â sefydliadau all eich cefnogi
- helpu gweithwyr proffesiynol i wybod beth sydd angen arnoch fel eu bod yn gallu gweithio'n well
- yn rhoi cyfle i chi gael dweud eich dweud ar sut rydym yn cynllunio a chynnig gwasanaethau yn eich ardal.



Sut galla i danysgrifio?


Cyngor a Chymorth i Deuluoedd, Caerdydd

 03000 133 133

 CyswlltFAS@caerdydd.gov.uk

 www.ggd-caerdydd.info

Gwasanaeth Gwybodaeth i Deuluoedd y Fro


 0800 587 10 14

 theindex@valeofglamorgan.gov.uk


 www.bromorgannwg.gov.uk/ymynegai


Does dim rhaid i chi danysgrifio, ond mae'n dda bod mewn cysylltiad.


Pa wybodaeth sydd angen arnaf?

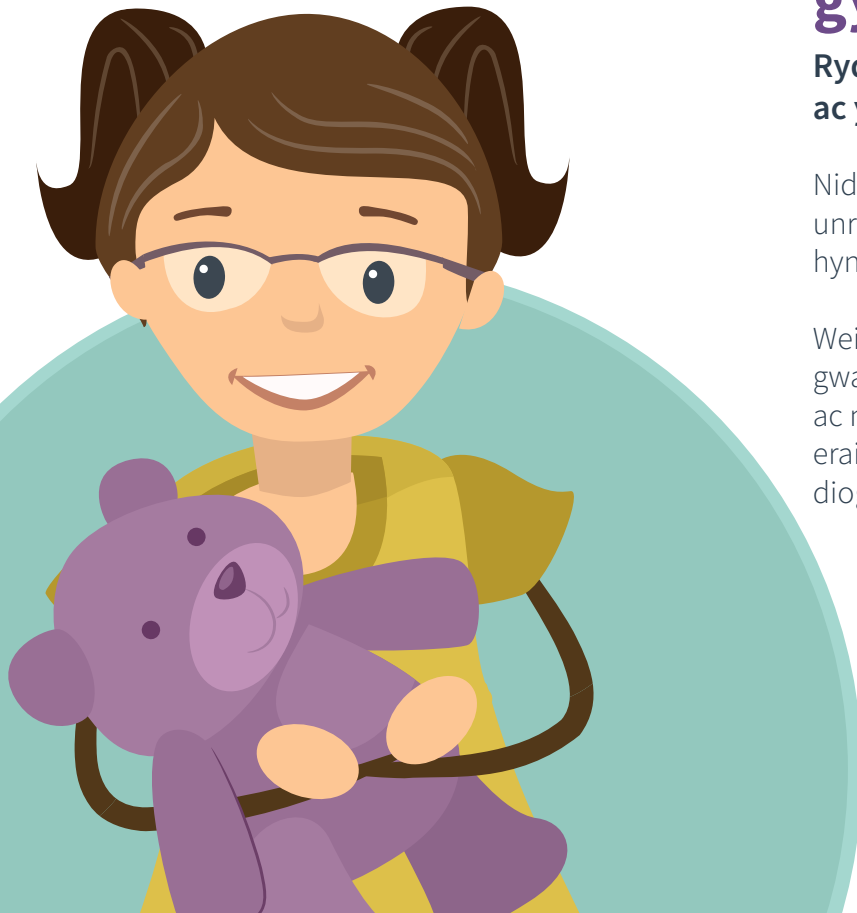
 Gwybodaeth am eich plentyn:

- Enw
- Dyddiad Geni
- Manylion Cyswllt
- Yr ysgol y mae'n mynd iddi.

 Pa anableddau neu anghenion ychwanegol sydd ganddynt.

 Pa wasanaethau a chymorth y mae eich teulu yn eu defnyddio.

 Pa wybodaeth neu gymorth sydd angen arnoch.



Beth ydych chi'n wneud gyda fy ngwybodaeth?

Rydym yn cadw eich holl wybodaeth yn ddiogel ac yn breifat.

Nid yw gwybodaeth amdanoch yn cael ei rhannu gydag unrhyw un arall, oni bai eich bod yn dweud bod modd i hynny ddigwydd.

Weithiau defnyddir gwybodaeth i gynllunio gwasanaethau. Mae'n cael ei chasglu ar ffurf rhifau, ac nid yw'n defnyddio enw unrhyw un, na manylion eraill. Mae pob Awdurdod Lleol yn dilyn y gyfraith ac yn diogelu eich manylion bob amser.

Diolch am ddarllen hyn

Dyma rai rhifau cyswllt:

Iechyd

Canolfan Blant Llandochau

☎ 029 2070 5580

Canolfan Blant Dewi Sant

☎ 029 2053 6789

Gwasanaethau Cymdeithasol

Tîm Iechyd ac Anableddau Plant Caerdydd

☎ 029 2053 6400

Tîm Iechyd ac Anableddau Plant y Fro

☎ 01446 704285

Addysg

Gwasanaeth Cynhwysiant Caerdydd

☎ 029 2067 1479

Cyflawniad i Bawb y Fro

☎ 01446 709180

SNAP Cymru

☎ 0808 801 06 08

Gwybodaeth, Cyngor a Chymorth

Cyngor a Chymorth i Deuluoedd Caerdydd

☎ 03000 133 133

Tîm o Amgylch y Teulu (Anabledd) Caerdydd

☎ 029 2034 7067

Gwasanaeth Gwybodaeth i Deuluoedd y Fro

☎ 0800 587 10 14

Llinell Gyngor Teuluoedd yn Gyntaf y Fro

☎ 0800 032 73 22

Ieuenctid

Darpariaeth Ieuenctid Gynhwysol Caerdydd

☎ 029 2037 3144

Darpariaeth Ieuenctid Gynhwysol Y Fro

☎ 01446 732926

Chwarae

Datblygu Chwarae y Fro

☎ 01446 704809

Datblygu Chwarae Caerdydd

☎ 029 2087 3958



Dewch hyd i ni ar Facebook neu dilynwch ni ar Twitter:

@ValeFIS



Mehefin 2019