

Gwêl Yr Ynys, Sili, Bro Morgannwg

Perchentyaeth Cost Isel



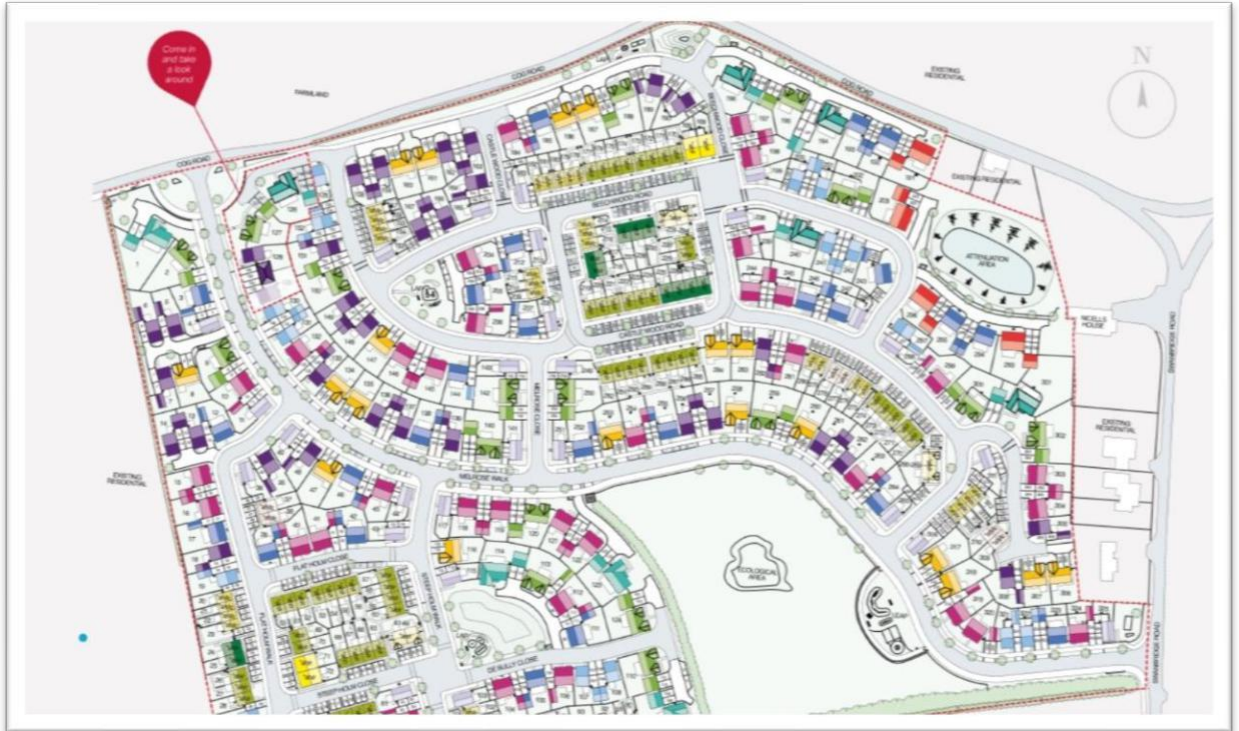
o £ 192,500

(70% o'r prisiad)

- Sgôr B EPC
- Pryniant Rhannu Ecwiti
- Cartrefi newydd sbon
- I gofrestru'ch diddordeb, cysylltwch â Beth Christofides, Swyddog Gwerthiannau Preswyl yn Nhau Wales & West:
07790 396 683



Bydd angen i ymgeiswyr sydd â diddordeb mewn prynu'r cartref rhagorol hwn gofrestru eu diddordeb trwy gysylltu â Beth Christofides, Swyddog Gwerthiannau Preswyl yn Nhai Wales & West ar 07790 396 683.



Am yr eiddo

Mae Tai Wales & West yn cynnig ystod o gartrefi dwy a thair ystafell wely o safon dda ar safle Taylor Wimpey, Gwêl Yr Ynys, ym mhentref hanesyddol poblogaidd Sili.

Ar gynllun Rhannu Ecwiti, cynigir yr eiddo am 70% o'i werth ar y farchnad agored (yn unol â meini prawf penodol). Sylwer bod y pris a hysbysebwr yn cyfateb â chyfran 70% o'i werth. Byddech chi'n berchen ar 100% o'r eiddo a byddai pridiant cyfreithiol yn cael ei ddal ar 30%, ac ni fyddai unrhyw rhent na llog yn daladwy ar y gyfran ecwiti. (Gwerth 100% yw £275,000.)

Llety a Lleoliad

Maent yn cynnwys tair ystafell wely, prif ystafell wely gyda'i hystafell ymolchi ei hun, ystafell gotiau lawr grisiau, lle parcio oddi ar y ffordd a chynllun agored.

Mae Sili yn agos i Benarth, Y Barri a Chaerdydd. Gallwch fwynhau teimlad gwledig gyda'r fantais o gael mwynderau lleol gerllaw (siopau, ysgolion, fferyllfa a thafarn leol yn y pentref).

I'r rhai sy'n awyddus i archwilio, mae llwybrau cerdded gwych ar gael yn yr ardal wledig leol neu ar hyd llwybr godidog yr arfordir.



Meini Prawf

Bydd yn rhaid bod ymgeiswyr cymwys:

- Yn meddu ar gysylltiad lleol (yn byw neu'n gweithio ym Mro Morgannwg)
- Yn brynwr am y tro cyntaf
- Yn gallu sicrhau morgais am werth yr eiddo
- Yn gallu sicrhau blaendal

Bydd angen i unrhyw un sydd â diddordeb lenwi ffurflen gais trwy wefan Aspire 2 Own.

<https://www.valeofglamorgan.gov.uk/cy/byw/Tai/Fforddiadwy-Tai/Aspire-to-Own.aspx>

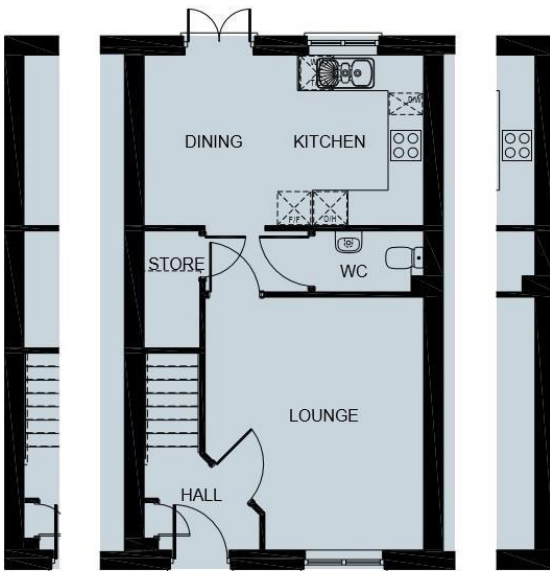
Plotiau sydd ar Gael

Plot 20 - 100% = £ 215,000 70% = £ 150,500
Plot 21 - 100% = £ 210,000 70% = £ 147,000
Plot 22 - 100% = £ 210,000 70% = £ 147,000
Plot 23 - 100% = £ 215,000 70% = £ 150,500

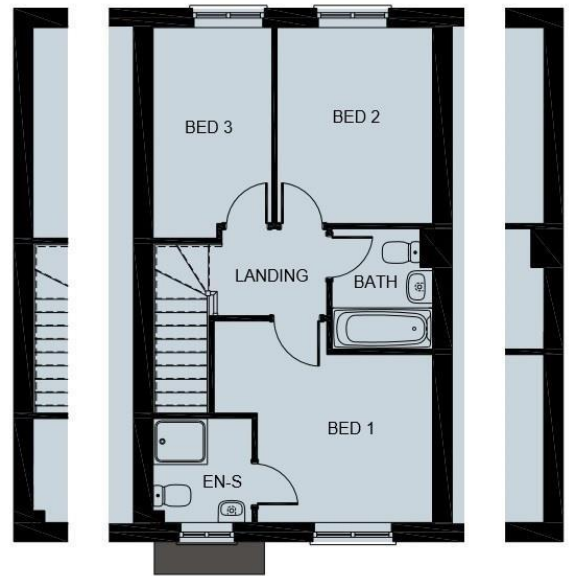
Plot 37 - 100% = £ 275,000 70% = £ 192,500
Plot 38 - 100% = £ 275,000 70% = £ 192,500

Bwriedir i'r gwaith adeiladu gael ei gwblhau ar yr holl leiniau uchod yn ystod y Gwanwyn/Haf 2021.

Tŷ'r Bwa
77 Parc Tŷ Glas
Llanisien
Caerdydd
CF14 5DU



Ground Floor



First Floor

I gofrestru'ch diddordeb, cysylltwch â Beth Christofides yn Nhau Wales & West ar 07790 396 683.

Gallwch weld rhagor o wybodaeth am Berchentyaeth Cost Isel ar ein gwefan <https://www.wwha.co.uk/cy/chwilio-am-gartref/>