

4 Castle Wood Road, Sili, CF64 5WP

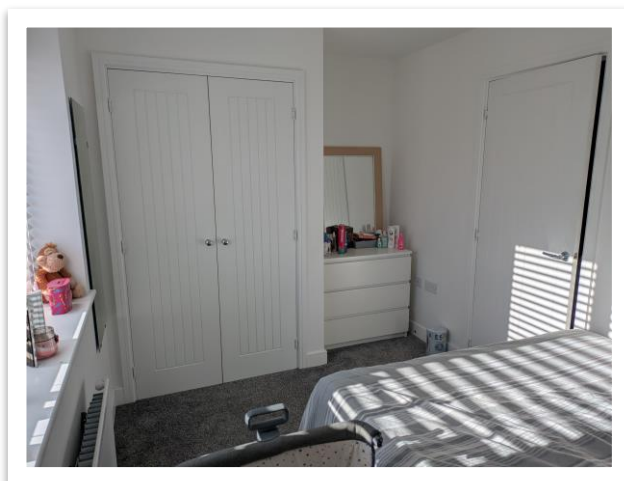
Perchentyaeth Cost Isel



£178,500

(70% o'r prisiad)

- Sgôr B EPC
- Pryniant Rhannu Ecwiti
- Cartref Dwy Ystafell Wely
- Wedi'i Adeiladu gan Taylor Wimpey
- Toiled i lawr y grisiau



Bydd angen i ymgeiswyr sydd â diddordeb mewn prynu'r cartref rhagorol hwn gofrestru eu diddordeb trwy gysylltu â Beth Christofides, Swyddog Gwerthiannau Preswyl, yn Nhai Wales & West ar 07790 396 683.



Am yr eiddo

Mae gan Dai Wales & West gartref dwy ystafell wely, wedi'i gyflwyno'n dda, ar gael i'w ail-werthu trwy gynllun Rhannu Ecwiti poblogaidd Bro Morgannwg.

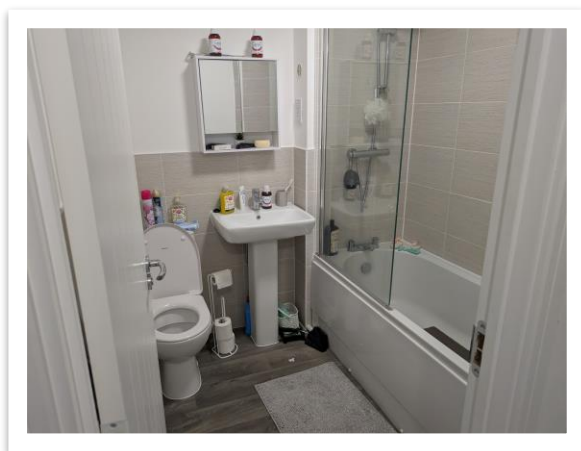
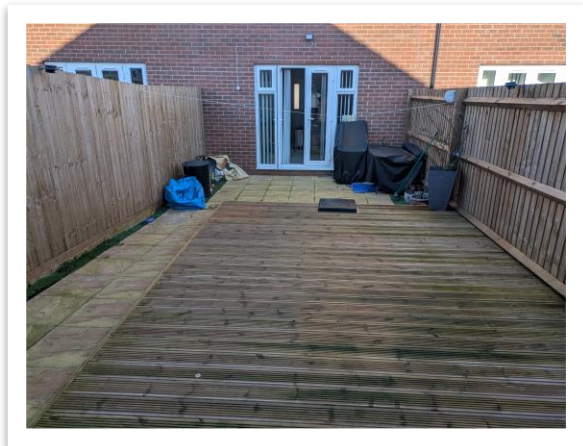
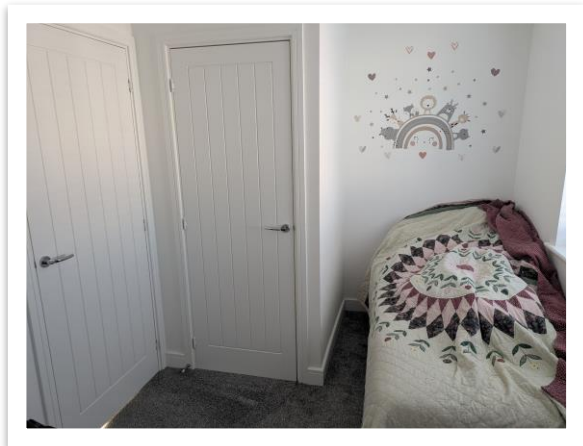
Cynigir yr eiddo am 70% o'i werth ar y farchnad agored (yn unol â meini prawf penodol). Sylwer bod y pris a hysbysebir yn cyfateb â chyfran 70% o'i werth. Byddech chi'n berchen ar 100% o'r eiddo a byddai pridiant cyfreithiol yn cael ei ddal ar 30% ohono, ac ni fyddai unrhyw rent na llog yn daladwy ar y gyfran ecwiti. (Gwerth 100% yw £255,000)

Llety

Gellir dod o hyd i'r cartref dwy ystafell wely deniadol hwn ar ddatblygiad poblogaidd Taylor Wimpey, "Gwel yr Ynys".

Mae'r eiddo yn cynnwys toiled i lawr y grisiau, dwy ystafell wely dwbl, gardd gefn wedi'i thirlunio yn daclus gyda mynediad gefn a lle i barcio 2 gar oddi ar y ffordd.

Mae'r ddwy ystafell wely yn elwa o storfa fewnosodedig ynghyd â'r atig sydd wedi'i lorio a'i silffio yn cynnig storfa ychwanegol.



Meini prawf

Bydd ymgeiswyr cymwys:

- Yn meddu ar gysylltiad lleol
- Yn brynwr tro cyntaf
- Yn gallu sicrhau morgais am werth yr eiddo
- Yn gallu sicrhau blaendal

Bydd angen i unrhyw un sydd â diddordeb lenwi ffurflen gais trwy wefan Aspire 2 Own.

<https://www.valeofglamorgan.gov.uk/cy/living/Housing/Affordable-Housing/Aspire2Own.aspx>

Tŷ'r Bwa, 77 Parc Tŷ Glas,
Llanisien, Caerdydd CF14 5DU



I gofrestru'ch diddordeb, cysylltwch â Beth Christofides yn
Nhai Wales & West ar 07790 396 683.

Mae rhagor o wybodaeth am Berchentyaeth Cost Isel ar ein
gwefan <https://www.wwha.co.uk/cy/chwilio-am-gartref/>